



Faberluk®

Vertical Affettatrici verticali



Colonne V300 A



Dopo un'attenta analisi del mercato, **Faberluk** propone Vertical: una vasta gamma di affettatrici per l'uso professionale, indicata per i salumi di tutti i tipi ed in particolar modo per quelli di notevoli dimensioni.

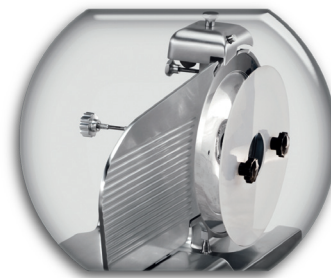
I modelli a **colonne** permettono all'utente esigente di soddisfare i propri bisogni di taglio. L'attenta progettazione, la scelta maniacale dei componenti e il regolare controllo dei processi produttivi, determinano caratteristiche di grande affidabilità. Scorrevolezza e silenziosità sono valorizzate da una meccanica raffinata e di lunga durata. La trasmissione alla lama, viene assicurata da un potente motore unito ad una cinghia poly-v con apposito meccanismo per l'eventuale manutenzione. Le lame forgiate e temprate e le fusioni di lega di alluminio protetto da un processo di anodizzazione conferiscono alle affettatrici Verticali caratteristiche di permanente robustezza. Le linee decise assicurano eleganza e grande facilità di pulizia. Le affettatrici Verticali sono caratterizzate dalla lama già predisposta per l'estrazione, semplificando all'operatore ogni intervento di pulizia e manutenzione. I modelli Verticali sono costruiti con l'impianto elettrico a bassa tensione e rispondono ai requisiti di sicurezza richieste dalle Direttive Europee.



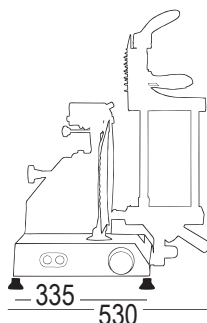
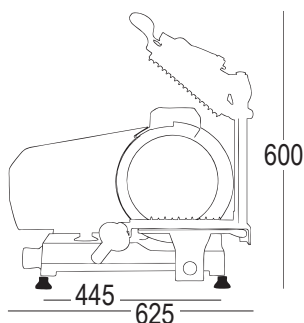
Colonne V300 A



Coprilama integrale



Predisposizione per estrattore lama



Diametro Lama	300 mm
Dimensioni Piatto	260 x 260 mm
Corsa Carrello	300 mm
Alimentazione	230 V

Imballo	Peso	Taglio		Spessore
0.21	29.5	270x190	Ø 190	0 - 15



COLONNE è il sistema stringi salumi robusto, adoperato fin dalle origini delle affettatrici manuali e non.

Tale soluzione viene rivalutata nell'attuale produzione per garantire, principalmente, spazi minimi d'ingombro spesso necessari in molti locali con piani d'appoggio ridotti.

La peculiarità del sistema a colonne è la notevole affidabilità dovuta alla semplicità del progetto e alla qualità dei materiali impiegati.

Il doppio scorrimento sulle colonne del pressa salumi, garantisce sempre una presa sicura di qualunque tipo di prodotto da affettare.



Dati tecnici, immagini e testi sono di proprietà di Faberluk S.r.l. e possono subire modifiche senza obbligo di preavviso. © Copyright 2011

